

# EXEMPLES D'APPLICATIONS DE L'IMAGERIE TÉRAHERTZ

# INO

## Aéronautique

- Mesurer l'épaisseur des revêtements haute performance avec une précision inférieure au micron pour en contrôler l'uniformité et localiser des défauts se trouvant sous la surface
- Inspecter les pièces et l'alignement de panneaux.



## Pharmaceutique

- Contrôler la conformité des molécules produites par spectroscopie THz-TDS.
- Vérifier l'intégrité des pellicules qui protègent les pilules



## Agroalimentaire

- Vérifier l'intégrité des pellicules plastique qui scellent certains emballages pour protéger les aliments contre la contamination
- Analyser la durée de conservation des aliments.



## Construction

- Inspecter des joints
- Détecter des cavités sous les surfaces



## Automobile

- Mesurer l'épaisseur de la peinture appliquée en couches très fines (10 à 100 microns)
- Analyser le temps de séchage de la peinture.



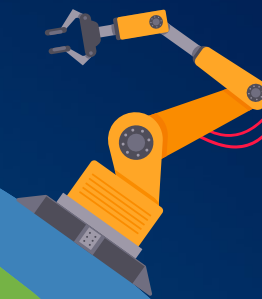
## Aérospatiale

- Détecter des défauts potentiels dans la mousse isolante des navettes de rentrée.



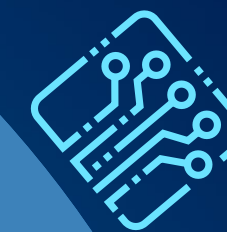
## Industrie manufacturière

- Rechercher les défauts dans des pièces en plastique en cours de fabrication
- Vérifier le positionnement des pièces d'un assemblage
- Contrôler l'épaisseur des différentes couches d'un matériau composite.



## Électronique

- Inspecter les circuits imprimés
- Vérifier le positionnement d'une puce électronique située sous une surface opaque non métallique.



## Maritime

- Détecter la présence de corrosion sous la peinture lors d'un entretien préventif.

