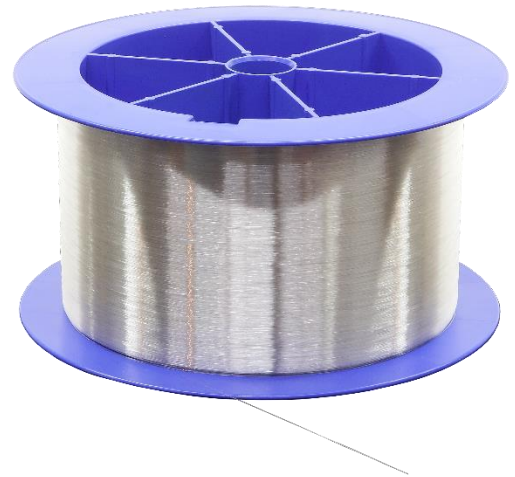


INO

Yb401-PM

Fibre dopée Yb simple gaine à maintien de polarisation

La fibre Yb401-PM est une fibre simple gaine purement monomode à maintien de polarisation, dotée d'un MFD de 6,0 μm à 1060 nm, d'une absorption du coeur de 140 dB / m à 915 nm et d'une chimie de coeur à faible photonoircissement. Cette fibre est bien adaptée aux amplificateurs pulsés à faible puissance basés sur des diodes lasers de pompage monomodes.



PROPRIÉTÉS OPTIQUES

Ouverture numérique du coeur	0.14 \pm 0.02
Diamètre du champ modal @1060 nm	6.0 \pm 1.0
Longueur d'onde de coupure du mode LP ₁₁	800 - 900 nm
Absorption du coeur à 915 nm	140 \pm 25 dB/m
Absorption nominale du coeur @ 975 nm	600 dB/m
Biréfringence	$\geq 3.0 \times 10^{-4}$

PROPRIÉTÉS PHYSIQUES

Gaine optique	Unique
Diamètre du coeur	5.0 \pm 0.5 μm
Diamètre de la gaine	125 \pm 1 μm
Diamètre du revêtement	250 \pm 10 μm
Géométrie de la gaine	Rond
Chimie à faible photonoircissement	Oui
Écran testé	≥ 100 kpsi
Coeur confiné	Non
Gaine en dépression	Non

APPLICATIONS

- Amplificateurs pulsés de faible puissance