

# INO

## Yb401-PM

### Fibre à gaine simple dopée Yb à maintien de polarisation

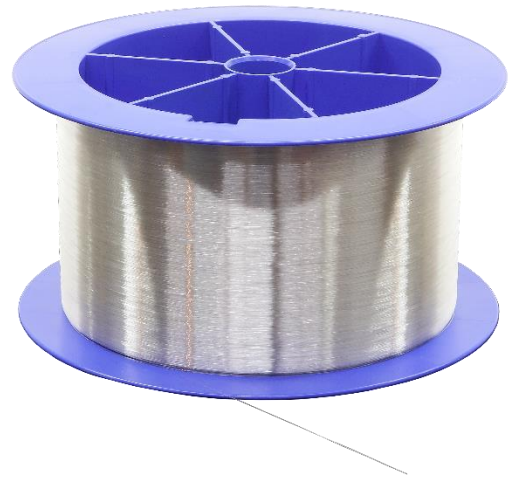
La fibre Yb401-PM est une fibre simple gaine purement monomode à maintien de polarisation, dotée d'un MFD de 6,0  $\mu\text{m}$  à 1060 nm, d'une absorption du coeur de 140 dB / m à 915 nm et d'une chimie de coeur à faible photonoircissement. Cette fibre est bien adaptée aux amplificateurs pulsés à faible puissance basés sur des diodes lasers de pompage monomodes.

#### PROPRIÉTÉS OPTIQUES

Ouverture numérique du coeur	$0.14 \pm 0.02$
Diamètre du champ modal @1060 nm	$6.0 \pm 1.0$
Longueur d'onde de coupure du mode LP <sub>11</sub>	800 - 900 nm
Absorption du coeur à 915 nm	$140 \pm 25$ dB/m
Absorption nominale du cœur @ 975 nm	600 dB/m
Biréfringence	$\geq 3.0 \times 10^{-4}$

#### PROPRIÉTÉS PHYSIQUES

Gaine optique	Unique
Diamètre du coeur	$5.0 \pm 0.5$ $\mu\text{m}$
Diamètre de la gaine	$125.0 \pm 1.0$ $\mu\text{m}$
Diamètre du revêtement	$250.0 \pm 10.0$ $\mu\text{m}$
Géométrie de la gaine	Rond
Chimie à faible photonoircissement	Oui
Écran testé	$\geq 100$ kpsi
Coeur confiné	Non
Gaine en dépression	Non



#### APPLICATIONS

- Amplificateurs pulsés de faible puissance